

Краткая техническая характеристика агрегатов

СКП2,1 – односеялочный

СКП-6 - 3-х сеялочный

СКП-8- 4-хсеялочный

СКП-10- 5-ти сеялочный

СКП-12- 6-ти сеялочный

Наименование	Единицы измерения	Значения для агрегатов			
		СКП-6	СКП-8	СКП-10	СКП-12
Количество модулей(секций) в агрегате	шт	3	4	5	6
Производительность за 1 час основного времени (при скорости 7км/ч)	га/ч	4,2	5,6	7,0	8,4
Рабочая скорость	км/ч	До 10			
Рабочая ширина захвата	м	6,15	8,2	10,25	12,3
Ширина междурядий	см	22,8			
Ширина полосы посева одним сошником	см	18-20			
Норма высева семян: Минимальная/максимальная	кг/га				
Пшеница		50*/ 500*			
Ячмень		50* / 450			
Овес		50*/ 300*			
Гречиха		30* / 150*			
Просо		10*/ 60*			
Горох		80*/ 540*			
Рожь		60*/ 500*			

Наименование	Единицы измерения	Значения для агрегатов			
		СКП-6	СКП-8	СКП-10	СКП-12
Норма высева удобрений	Кг/га				
-минимальная		50			
-максимальная		200			
Глубина заделки семян, удобрений:					
-минимальная	мм	40*			
-максимальная	мм	100*			
Подрезание сорняков	%	100*			
Масса машины:					
- сухая (конструктивная)	кг	3950	5320	6640	7950
- эксплуатационная (включая семена и удобрения)	кг	4940	6640	8290	9930
Дорожный просвет	мм	150*			
Габаритные размеры в рабочем положении	м				
- длина		7,050	7,050	7,050	7,050
- ширина		6,200	8,250	10,300	12,350
- высота		1,750	1,750	1,750	1,750
Габаритные размеры в транспортном положении при транспортировке сеялки цугом:	м				
- длина		9,900	13,100	16,300	19,500
- ширина		2,100	2,100	2,100	2,100
- высота		2,000	2,000	2,000	2,000
Необходимая ширина поворотной полосы	м	14	16	20	24
Количество высевающих аппаратов	Шт.				
-зерновых		27	36	45	54
-туковых		27	36	45	54

Пример составления агрегата из 5-ти модулей

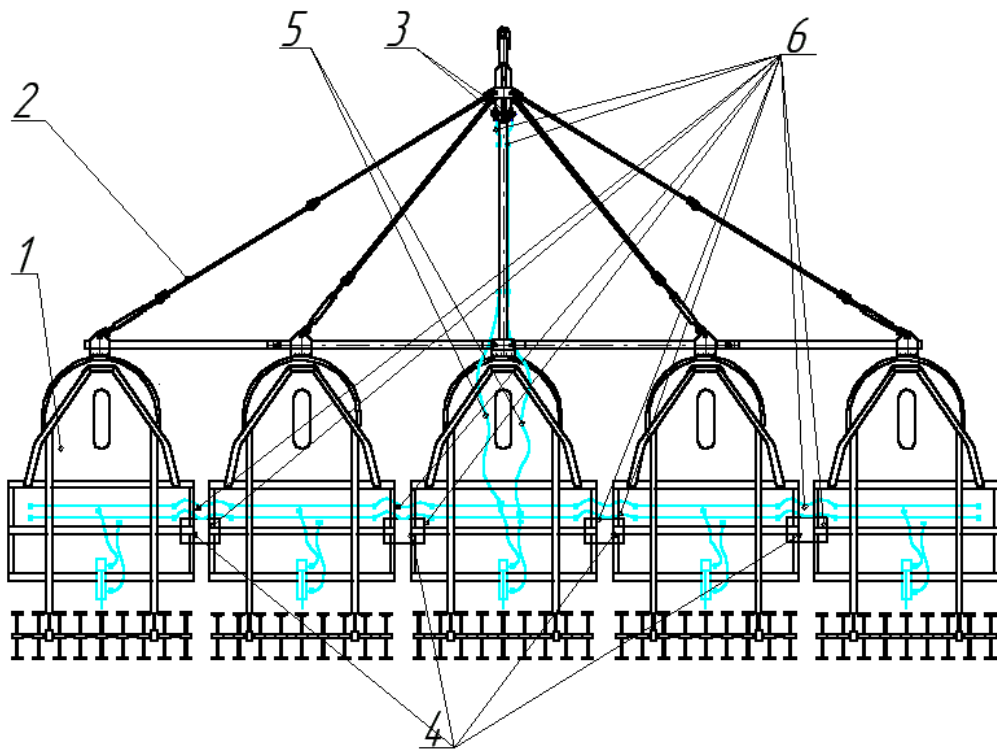


Рисунок 1.

1-Модуль СКП 01.00.000А-5шт.; 2-сцепка СКП 03.00.000-1шт.; 3-Устройство присоединительное СКП07.00.000А с разрывными муфтами Н.036.52.000 РТМ-А.23.1.036-80-2шт.; 4-Соединительное устройство СКП 14.00.000А- 4шт.; 5- Рукав высокого давления II -16 армированный РВДА 16-20-2500-27 ТУ4791-001-244497363-98-2шт.; 6-Рукав высокого давления II -16 армированный РВДА 16-20-710-27 ТУ4791-001-244497363-98-2шт.;

Основные узлы из которых состоит Модуль СКП 01.00.000А (Сеялка СКП-2,1)

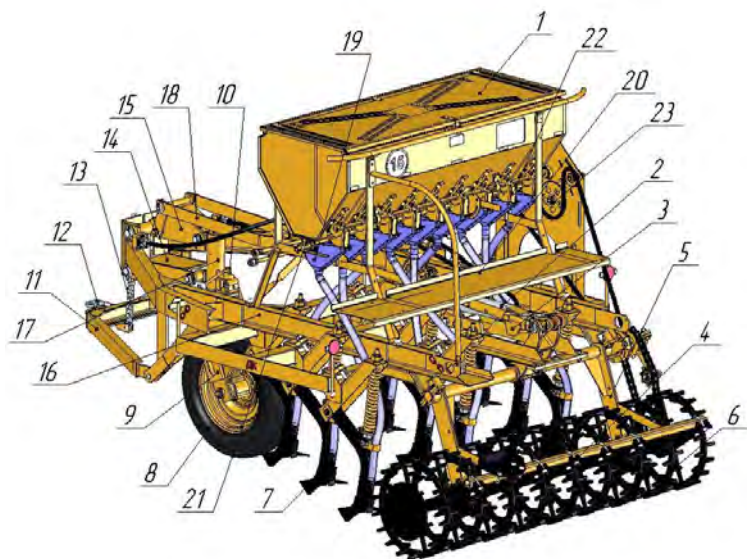


Рисунок 2.

1-ящик зернотуковый; 2-гидроцилиндр; 3-упор для транспортного положения; 4-чистик; 5-рамка; 6-батарея катков; 7-сошники; 8-опора передняя; 9-вилка; 10-палец; 11-прицеп; 12-серьга; 13-цепная подвеска; 14-звено нижнее; 15-звено верхнее; 16-рама; 17-обойма; 18-тяги; 19-указатель вращения зернового вала; 20-доска подножная; 21-зерновые высеивающие аппараты; 22-туковые высеивающие аппараты; 23-механизм привода высеивающих аппаратов.

**Номенклатура деталей и узлов
сеялки СКП-2,1/12,
предоставляемых потребителю в качестве запасных
частей**

№ п/п	Обозначение	Аналоги	Наименование материал, масса в кг	Кол-во на один модуль	*Материал, масса,кг
1.	СКП01.00.001	СЗР 00316	Серьга-	1	сталь , 2,42кг
2.	СКП 01.00.011	СЗШ-00.001А	Семяпровод передний	3	поливинилхлорид, 0,65кг
3.	СКП 01.00.011-01	СЗШ-00.002А	Семяпровод средний	3	поливинилхлорид, 0,699кг
4.	СКП 01.00.011-02	СЗШ-00.001А	Семяпровод задний	3	поливинилхлорид, 0,793кг
5.	СКП 01.00.036	-	Скоба прицепная к трактору МТЗ	По требованию заказчика	
6.	СКП 01.03.000	СКС-01.03.000	Звено верхнее	1	14,9кг
7.	СКП 01.04.000	СКС-01.04.000	Звено нижнее	1	13,5кг
8.	СКП 01.05.000 А	СКС-01.05.000	Прицеп	1	21.3кг
9.	СКП 01.06.004	СЗШ-06.105	Втулка	1	чугун 0,424кг
10.	СКП 01.06.005	СЗШ-06.106	Втулка	1	чугун 0,48кг
11.	СКП 01.06.006	СЗШ 06.201	Подшипник	1	чугун 1,27кг
12.	СКП 01.06.007	СЗШ 06.202	Рамка	1	Чугун 2,42кг
13.	СКП 01.06.009	СЗШ-00.622	Пружина	1	проволока Ø4,5 0,17кг
14.	СКП 01.06.011	СЗШ-06.001	Втулка	6	полиамид, 0,011кг
15.	СКП 01.06.012А	Н.141.018;СЗШ-06.101	Шестерня Z=25	1	Чугун 0,83кг
16.	СКП 01.06.013А	Н.141.022;СЗШ-06.103	Шестерня Z=30	1	Чугун 1,073кг
17.	СКП 01.06.014А	Н.141.041	Шестерня Z=16	1	Чугун 0,54кг
18.	СКП 01.06.015А	СЗШ-06.112	Шестерня Z=39	1	Чугун 1,66кг
19.	СКП 01.06.200		Кулачок	1	1,149кг
20.	СКП 01.06.300	СКС -01.06.408	Поводок	1	0,889кг

№ п/п	Обозначение	Аналоги	Наименование	Кол-во на один модуль	*Материал, масса,кг
21.	СКП 01.06.410Б	СЗШ-06.070А	Звездочка Z=16	1	Сталь 0,46кг
21	СКП 01.06.420Б	СЗШ-06.080А	Звездочка Z=24	1	Сталь 0,87кг
22	СКП 01.06.440Б	нет	Звездочка Z=14	1	Сталь 0,370
23	СКП 01.06.600	СЗШ-06.120А	Звездочка Z=12	1	Сталь 2,8кг
24	СКП 01.06.620	ККС 01.06.602	Звёздочка Z=16	1	Сталь 1,736кг
25	СКП 01.06.700	СЗШ-06.130	Рычаг	1	Сталь 2,83кг
26	СКП 01.06.801	ККС-01.06.667	Втулка	2	Сталь 0,061кг
27	СКП 01.06.803	ККС-01.06.001	Вкладыш(полиамид)	1	Полиамид 0,02кг
28	СКП 01.06.901 А	СЗШ 06.003	Звёздочка Z=8	1	Чугун 0,71кг
29	СКП 01.06.000А	_____	Механизм привода	1	27,15кг
30	СКП 01.08.000 Б	_____	Сошник	9	23,4кг
31	СКП 01.08.004	ККС 01.08.601	Пружина	9	Проволока Ø14 4,1кг
32	СКП 01.08.010	ККС 01.08.010	Кронштейн	9	Сталь 5,6кг
32	СКП 01.08.051	---	Рассеиватель	9	Полиамид 0,033кг
33	КША 07.601	---	Болт специальный L=30	18	Сталь 0,016кг
34	СКП 01.08.060	---	Стойка	9	Сталь 5,05кг
35	СКП 01.08.080	---	Лапа	9	Сталь 1,24кг
36	СКП 01.09.000А	---	Вилка	1	22,72кг
37	СКП 01.11.000	ККС 01.11.000	Обойма	1	10,28кг
38	СКП01.13.007	СЗШ 02.102	Подшипник	2	Чугун 0,445кг
39	СКП 01.13.009А	СЗШ 02.170	Клапан туковый	9	Чугун 0,285кг

№ п/п	Обозначение	Аналоги	Наименование	Кол-во на один модуль	*Материал , масса , кг
40	СКП 01.13.021	СЗШ 02.001	Вкладыш подш. (полиамид)	2	Полиамид 0,029кг
41	СКП01.13.200	КСК 01.13.060	Блок высевяющих аппаратов	1	14,367кг
42	СКП01.13.203	СЗШ-02.601А	Вал зерновых аппаратов	1	Сталь 2,43кг
43	СКП01.13.212А	Н.108.01.001А	Муфта	9	Полиамид 0,0293кг
44	СКП 01.13.213А	Н.108.01.006А Н108.01.204 СЗШ-02.024	Клапан(зерновой)	9	Полиамид 0,043кг
45	СКП 01.13.214	Н108.01.202	Вставка	9	Чугун 0,042кг
46	СКП 01.13.216	Н.108.01.601	Пружина	9	Проволока,Ø 2 0,009кг
47	СКП 01.13.217	Н.108.01.002А КСК 01.13.002	Катушка высеваю.	9	Полиамид 0.24кг
48	СКП01.13.218	Н.108.01.004	Хвостовик	9	Сталь 0,16кг
49	СКП 01.14.000	КСК 01.14.000	Рамка	1	70,8кг
50	СКП01.18.000	КСК 01.18.000	Маслопровод	2	2,1кг
51	СКП01.23.000	---	Батарея катков	1	по спец.заказу 222,1кг
52	СКП 01.23.001М-1	----	Каток	9	Сталь, литъё 19,4кг
53	СКП 01.23.005	СЗР 00.809А	Втулка	5	Сталь 1.13кг
54	СКП 01.23.020	СЗР 00 600	Звёздочка Z=7	1	Сталь 1,45кг
54	СКП 01.23.006А	СЗР 00.811	Втулка (опоры подшипниковой)	Поставляются узлом СКП 01.23.040А поз.58	Сталь 1,32кг
55	СКП 01.23.008		Корпус подшипника		Сталь 1,9кг
57	СКП 01.23.007 -01		Крышка		Чугун 0,9кг
58	СКП 01.23.040А	---	Опора подшипниковая	2	6,3кг
59	СКП 01.29.000	СЗШ 00.160	Воронка средняя	3	Полиэтилен 0,215кг

№ п/п	Обозначение	Аналоги	Наименование	Количество на один модуль	*Материал Масса
60	СКП 01.29.000-01	СЗШ 00.170	Воронка задняя	3	Полиэтилен 0,215кг
61	СКП 01.29.000-02	СЗШ 00.150	Воронка передняя	3	Полиэтилен 0,215кг
62	СКП 01.35.000	---	Колесо с шиной	1	35кг
63	СКП 14.00.000 А	---	Устройство соединительное	---	31кг
64	ЕДЦГ-102.000	---	Гидроцилиндр	--	11,47кг
65	СКП03.00.000-01	---	Сцепка 3-х сеял.	---	179кг
66	СКП 03.00.000	---	Сцепка 5-ти сеял.	---	280кг
67	СКП 04.00.000-01	---	Сцепка 4-х сеял	---	244кг
68	СКП04.00.000	---	Сцепка 6-ти сеял.		364кг
69	<u>СКП-2,1 К1</u> 1.СКП 01.08.050-01 Рабочий орган -9шт. 2.СКП01.23.000- Батарея катков-1шт.)	Комплект модернизированных узлов (для сеялок СЗС-6/12 ,СКП -2,1/12) Примеч: узлы могут по требованию потребителя поставляться отдельно.			6,5кг 222,1кг
70	СКП-2,1 К2	Комплект разобшителя привода			8,878кг
71	СКП-2,1 К3	Блок туковых аппаратов			3,8кг
72	СКП-2,1 К4	Вал батареи катков			25,5кг
73	<u>СЗС-2,1 К1</u> 1.СЗЛ 02.010- Сошник -9шт. 2. СКП01.23.000- Батарея катков-1шт.)	Комплект модернизированных узлов(для сеялки СЗС-2,1)- Примеч: узлы могут по требованию потребителя поставляться отдельно.			3,649 222,1кг

Иллюстрированный каталог запчастей



Серьга СКП01.00.001(СЗР 00 316)

Семяпроводы

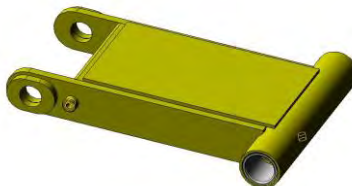
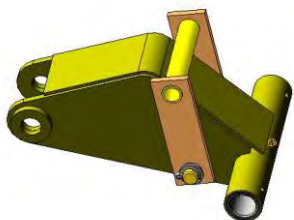


Семяпровод передний –СКП 01.00.011- (СЗШ-00.001А)-длина 1040 мм

Семяпровод средний -СКП 01.00.011-01 (СЗШ-00.002)-длина 1130 мм

Семяпровод задний -СКП 01.00.011-02 (СЗШ-00.001А)-длина 1270 мм

материал: Трубка поливинилхлоридная 305,ТВ50 32x4 ГОСТ19034-82



2. Звено верхнее- СКП 01.03.000
(СКС 01.03.000)

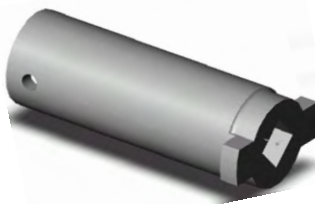
3. Звено нижнее- СКП 01.04.000
(СКС 01.04.000)



5. Прицеп СКП 01.05.000 (СКС 01.05.000)



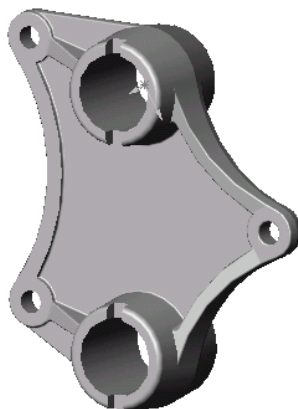
СКП 01.06.004 - Втулка
(СЗШ-06.105)



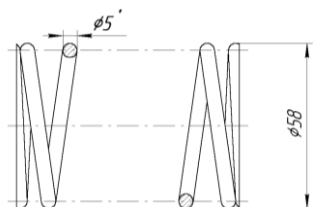
СКП 01.06.005 - Втулка
(СЗШ-06.106)



СКП01.06.006-Подшпник
(СЗШ 06.201)



СКП01.06.007 Рамка
(СЗШ 06.202)



СКП 01.06.009- Пружина
(СЗШ -00.622)

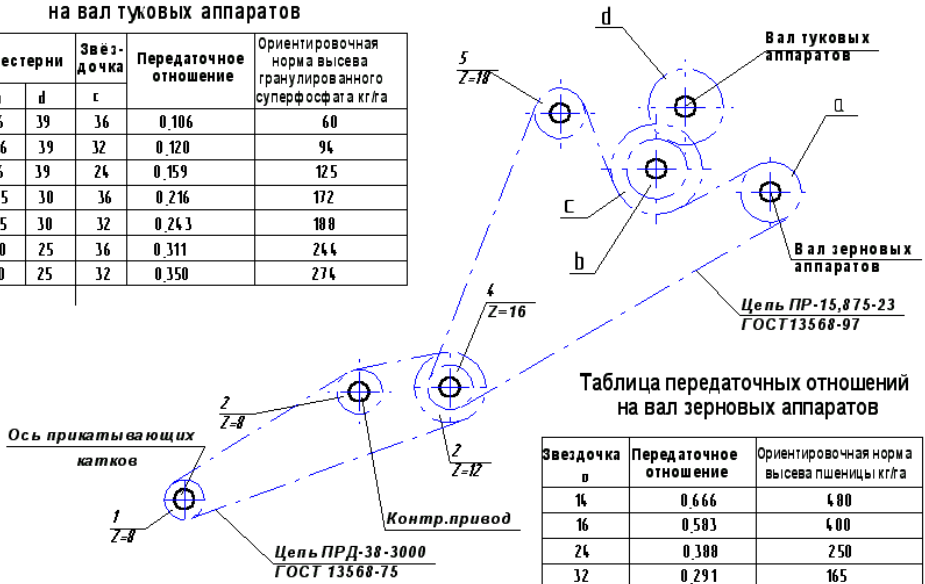


СКП 01.06.011-Втулка
(СЗШ-06.011)
материал- полиамид

Схема механизма привода

**Таблица передаточных отношений
на вал туковых аппаратов**

Шестерни		Звёздочка	Передаточное отношение	Ориентировочная норма высева гранулированного суперфосфата кг/га
б	д			
16	39	36	0,106	60
16	39	32	0,120	94
16	39	24	0,159	125
25	30	36	0,216	172
25	30	32	0,243	180
30	25	36	0,311	244
30	25	32	0,350	274

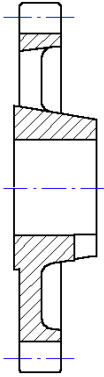


**Таблица передаточных отношений
на вал зерновых аппаратов**

Звездочка d	Передаточное отношение	Ориентировочная норма высева пшеницы кг/га
14	0,666	4,00
16	0,583	4,00
24	0,388	2,50
32	0,291	1,65

- 1 - СКП 01.23.020 Звёздочка Z=7; 2 - СКП01.06.900А - звездочка натяжная;
 3 - СКП 01.06.620 Звёздочка-храповик Z=16; 4 - СКП 01.06.600 Звёздочка-храповик Z=12; 5 - СКП 01.06.800 Звёздочка натяжная .
 а- СКП 01.06.400Б Звёздочка Z=32 (сменные: СКП 01.06.410Б - Звёздочка Z=16; СКП 01.06.420Б - Звёздочка Z=24; СКП01.06.440 - Звёздочка Z=14)
 б- СКП01.06.012А - Шестерня Z=25 (сменные шестерни - СКП 01.06.013А Z=30; СКП 01.06.014А Z=16).
 д-СКП01.06.013А - Шестерня Z=30 (сменные шестерни - СКП 01.06.012А Z=25; СКП 01.06.015А Z=36
 с -СКП 01.06.500А Звёздочка Z=36;

Шестерни



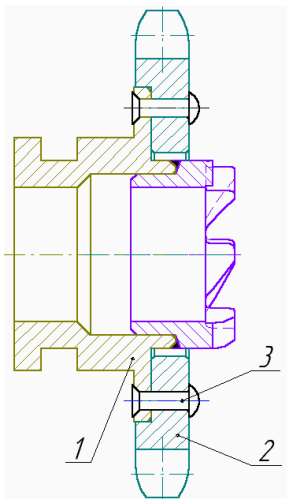
- | | |
|--------------------------------|------------------------------------|
| 1.СКП 01.06.012А-Шестерня Z=25 | (Н.141.018; СЗШ-06.101; СУЛ 109А) |
| 2.СКП01.06.013А-Шестерня Z=30 | (Н.141.022 ; СЗШ-06.109; СУЛ-102Б) |
| 3.СКП 01.06.014А-Шестерня Z=16 | (Н.141.041; СЗШ-06.102) |
| 4.СКП 01.06.015А-Шестерня Z=39 | (СЗШ-06.112) |

Звёздочки



- | | |
|---------------------------------|----------------|
| 1.СКП 01.06.400Б Звёздочка Z=32 | (СЗШ-06.090А) |
| 2.СКП 01.06.410Б Звёздочка Z=16 | (СЗШ-06.070А) |
| 3.СКП 01.06.420Б Звёздочка Z=24 | (СЗШ -06.080А) |
| *4.СКП01.06.440 Звёздочка Z=14 | (нет аналога) |

Примечание:* поставка по спец. заказу для нормы высева 480 кг/га



СКП 01.06.600 СБ Звёздочка $Z=12$
(СЗШ-06.120 СБ)

СКП 01.06.620А-Звёздочка $Z=16$
(СКС01.06.602)

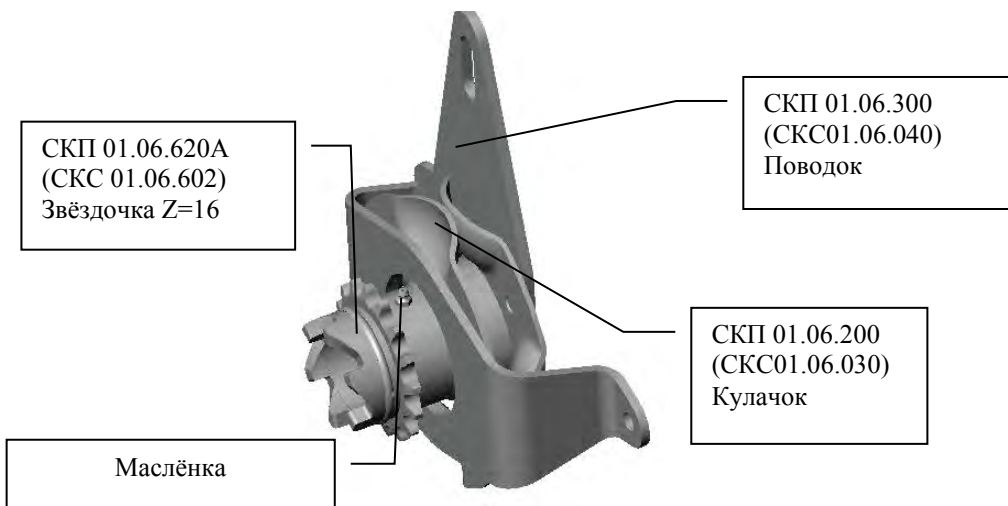
1- СКП 01.06.610-ступица;

2-СКП 01.06.601-венец

3- заклёпка 6x26 ГОСТ10299-80

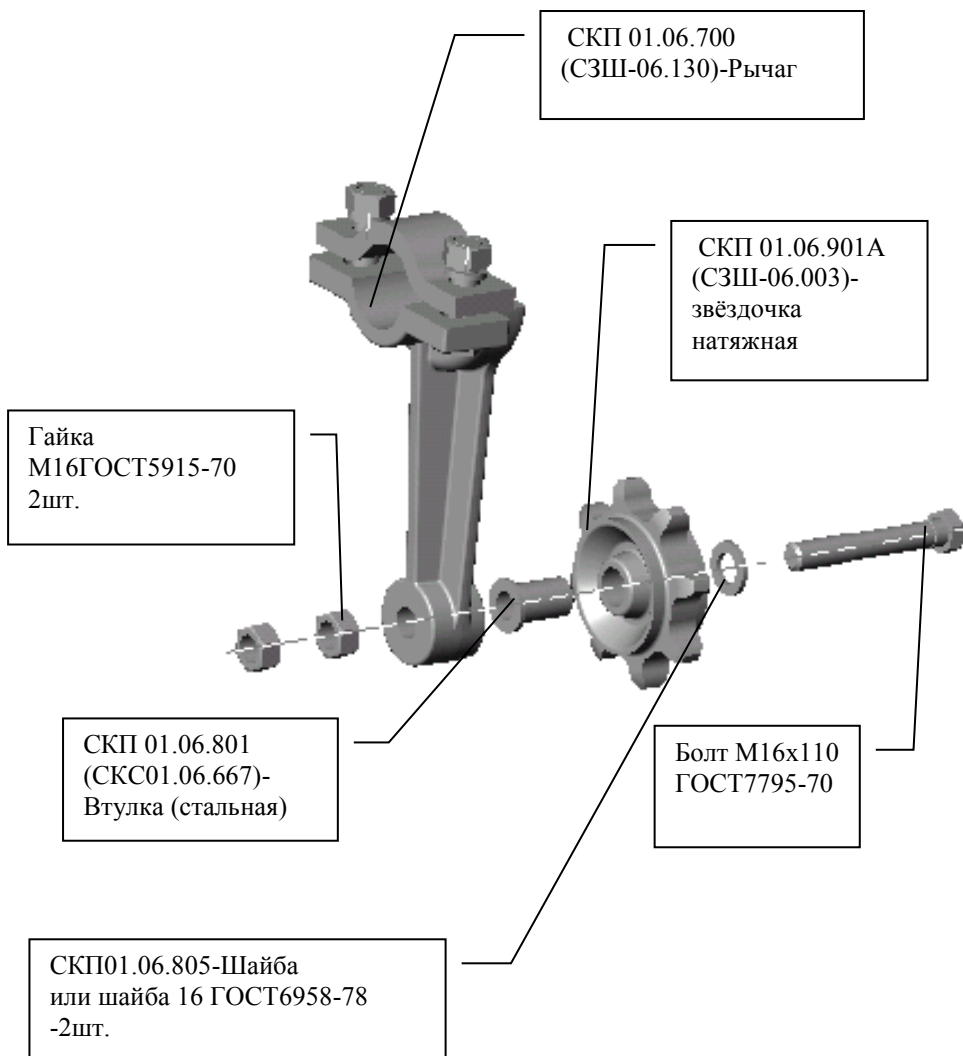
2-

Элемент «Разобщителя механизма привода»

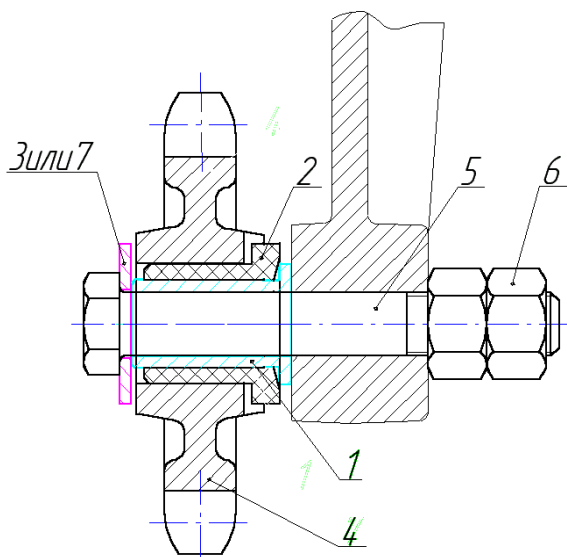


Примечание: Разобщитель механизма привода поставляется комплектом СКП-2,1 К2 (см.комплекты)

Натяжное устройство приводной цепи



Натяжная звёздочка приводной цепи
(унифицированная ,с полиамидным вкладышем)



- 1-Втулка СКП01.06.801(СКС 01.06.667)
- 2-Вкладыш (полиамид) СКП01.06.803(СКС01.06.001)
- 3(7)-Шайба СКП01.06.805 (16 ГОСТ6958-78)

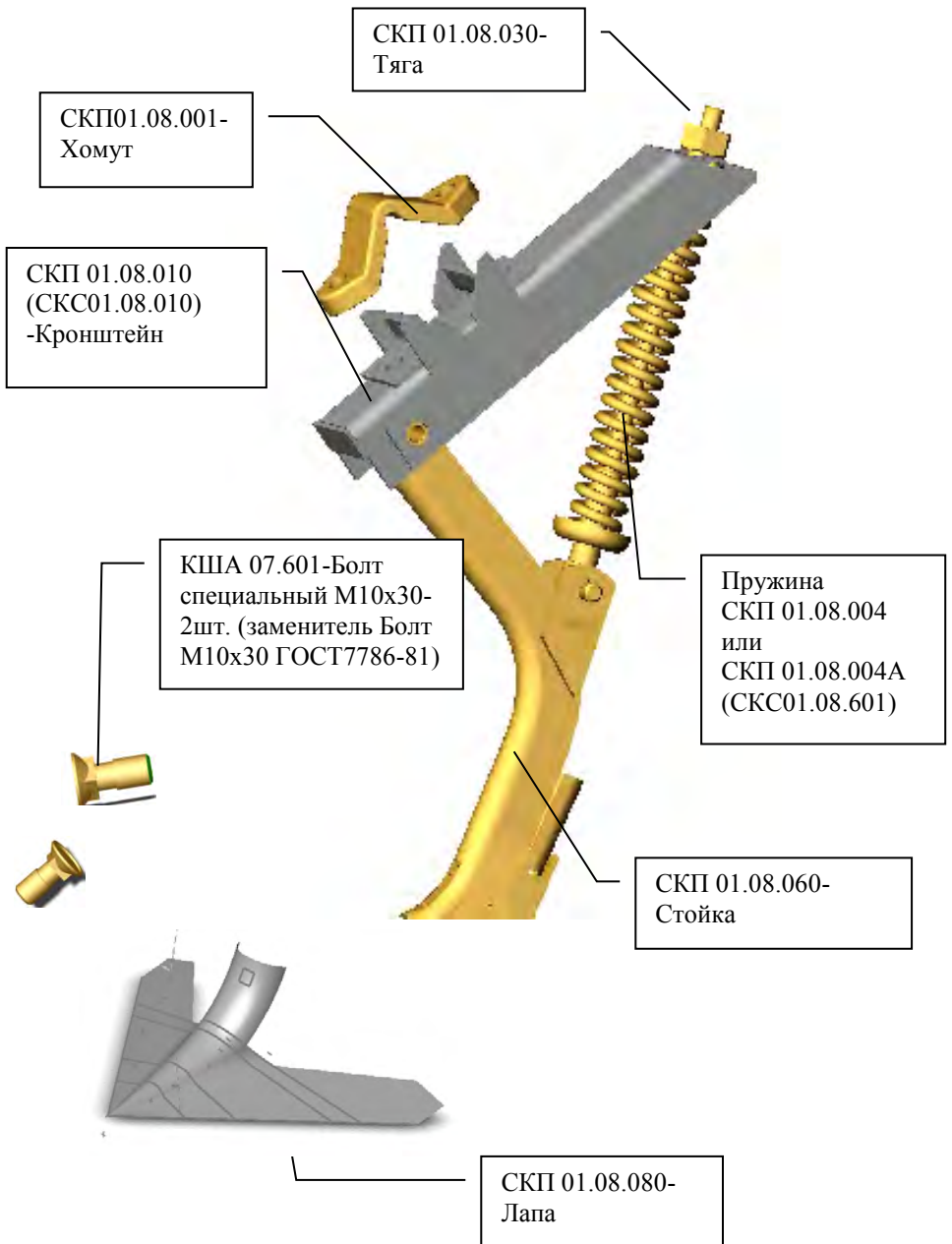
4-СКП01.06.901В Звёздочка
натяжная

- 5-Болт М16х110 ГОСТ7796-70
- 6 –Гайка М16 ГОСТ5915-70

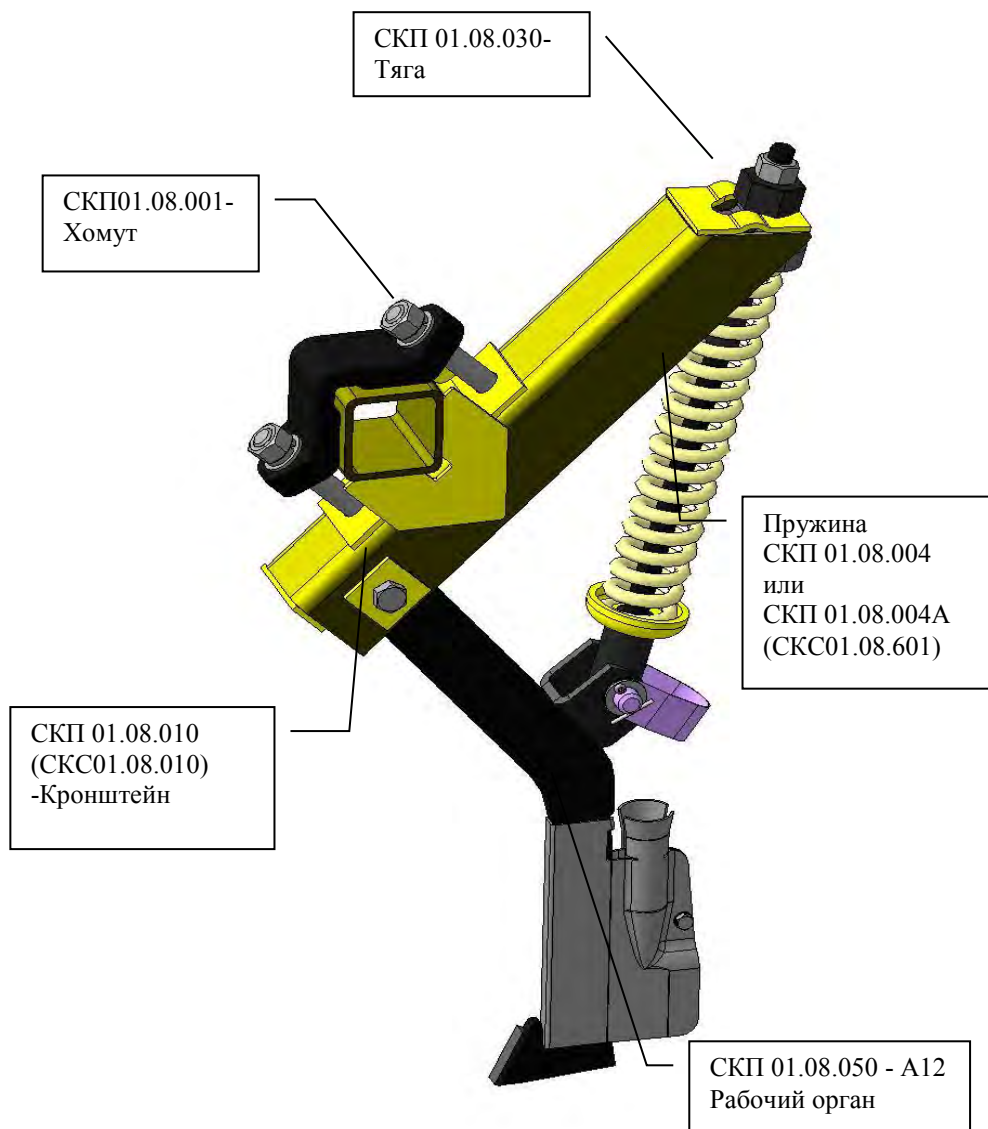


Вкладыш СКП 01.06.803 (СКС01.06.001)
(материал-полиамид)

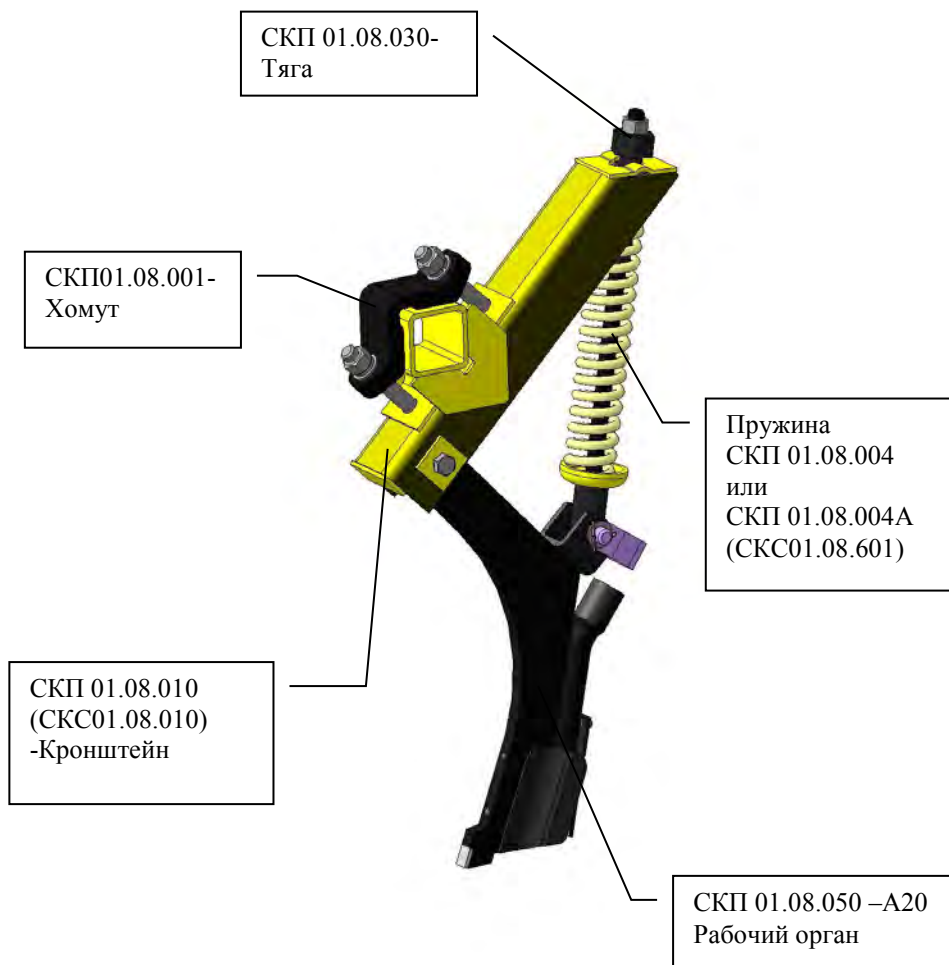
Сошник- СКП 01.08.000



Сошник анкерный- СКП 01.08.000-12А



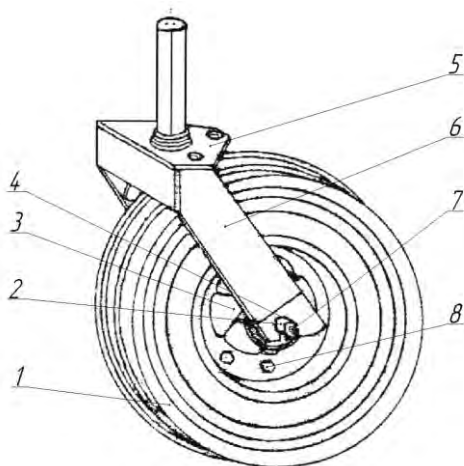
Сошник анкерный- СКП 01.08.000-20А



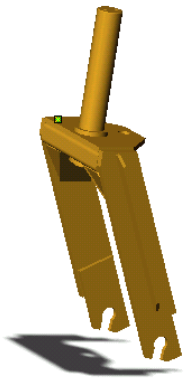


Рассеиватель СКП01.08.051 материал-полиамид

Опора передняя(только для СКП-2,1)



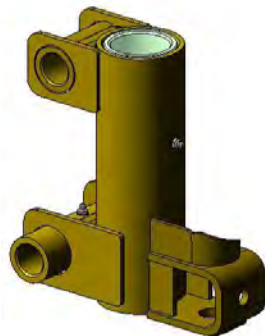
1-Шина 6,5 ГОСТ7463; 2-Гайка СКП01.35.004; 3-Ступица СКП01.35.001;
4-шплинт 5x63 ГОСТ397; 5-Плита СКП 01.09.011А;6-Вилка СКП 01.09.000;
7- Ось СКП01.09.204-01; 8-Болт М10x25



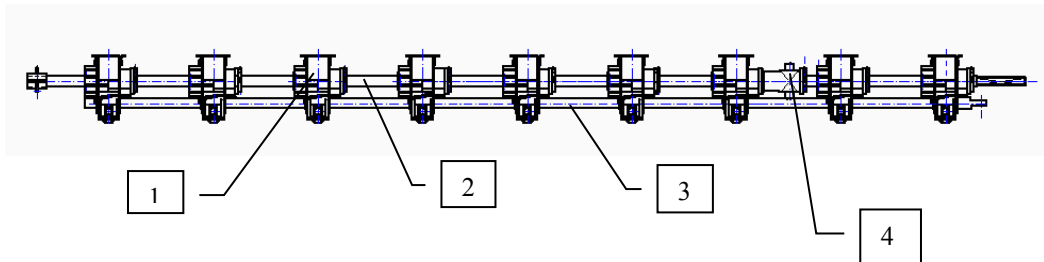
СКП01.09.000-
Вилка



СКП 01.35.000-
Колесо с шиной

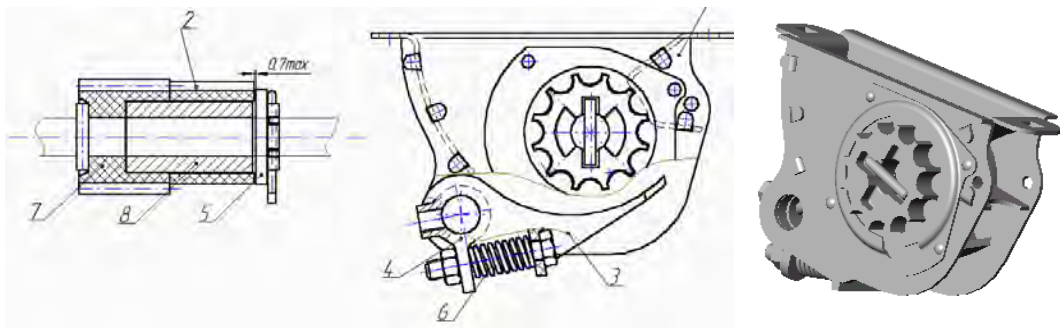


СКП 01.11.000-
Обойма



**Блок высевающих аппаратов (зерновых) СКП 01.13.200
(СКС 01.13.060)**

- 1-Высевающий аппарат СКП 01.13.210-9шт.
- 2-Вал зерновых аппаратов СКП01.13.203(СКС01.13.601)
- 3-Вал опораживателя СКП 01.13.204 (СЗШ-02.602А)
- 4- Муфта СКП01.13.202 (СКС01.13.101)



Аппарат высеваящий СКП01.13.210 (СЗШ-02.310 или Н108.01.000)

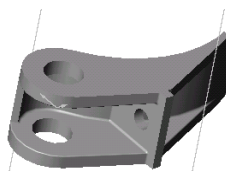
- 1- СКП 01.13.220 (Н108.01.010) Корпус
- 2- СКП 01.13.212А (Н 108.01.001) Муфта
- 3- СКП 01.13.213 А (Н108.01.204 или Н108.01.006) Клапан
- 4- СКП 01.13.214 (Н108.01.202) Вставка
- 5- СКП 01.13.215А(Н108.01.203) шайба
- 6- СКП 01.13.216 (Н108.01.601) Пружина
- 7- СКП 01.13.217 (Н108.01.002) Катужка
- 8- СКП 01.13.218 (Н 108.01.004) Хвостовик

Болт М8х50 ГОСТ7798-70; Гайка М8 ГОСТ5915-70; шплинт 5х32 ГОСТ397-79;
Штифт 5х28 ОСТ3128-70.

Примечание: поз.2,5,7,8 см .рис.- применять комплектно.



СКП 01.13.212А-Муфта (полиамид)
(Н.108.01.001А)



СКП 01.13.213А-Клапан (полиамид)
(Н.108.01.006)



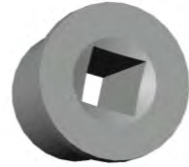
СКП 01.13.217-Катушка (полиамид)
(Н.108.01.002А)



СКП 01.13.215А-Шайба (полиамид)



СКП 01.13.218-Хвостовик
(Н.108.01.004)
(СЗШ-02.001)



СКП 01.13.021-втулка(полиамид)



СКП 01.13.203-Вал зерновых аппаратов
(СЗШ-02.601А)

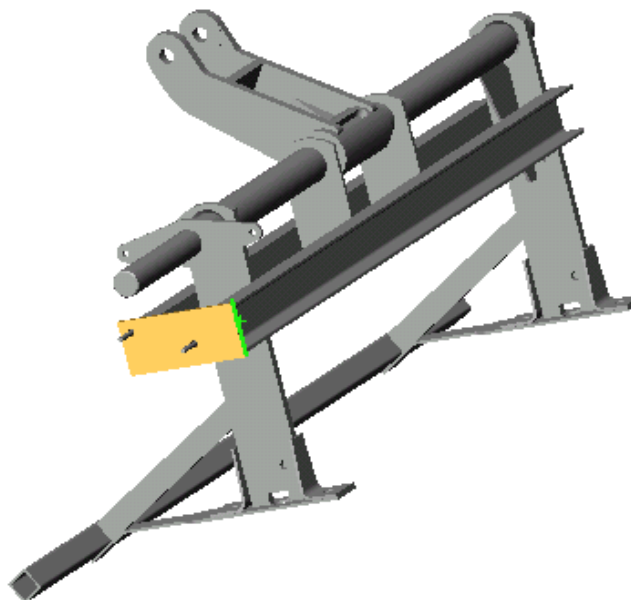


СКП01.13.216-Пружина
(Н.108.01.601)



СКП 01.13.214-Вставка
(Н.108.01.202)

Рамка СКП 01.14.000 (СКС 01.14.000)

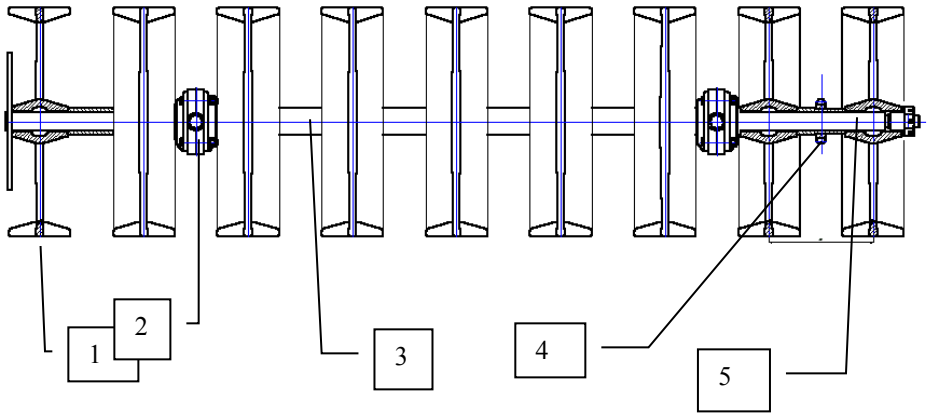


Маслопровод СКП 01.18.000-2шт.на сеялку



Заглушка
СКП 01.17.010

Батарея катков СКП 01.23.000



- 1-Каток СКП01.23.001М-1;
- 2-Опора подшипниковая СКП01.23.040А
- 3- Втулка распорная СКП 01.23.005 (СЗР 00 809А)
- 4-звёздочка приводная СКП 01.23.020 (СЗР 00.600)
- 5 Вал батареи катков СКП 01.23.055 (СКС01.23.601)

Примечание: 1. Вал батареи катков поставляется в запчасти в комплекте СКП-2,1К3 (см.далее комплекты)
 2.Узел поставляется в запчасти по требованию потребителя.

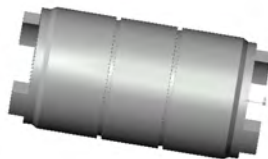


Каток кольчато- шпоровый СКП 01.23.001М-1

)
 Примечание: материал сталь25Л–стальное литьё



Втулка СКП 01.23.005 (СЗР.00.809А)

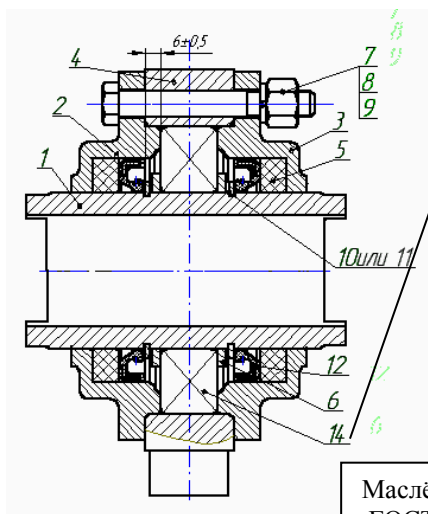


Втулка СКП01.23.006А (СЗР 00.811)

Поставка в 3/части только узлом СКП01.23.040
-Опора подшипниковая



Звёздочка Z=7 СКП01.23.020
(СЗР00.600)



14-Подшипник 212 ГОСТ8338-75
2штг.

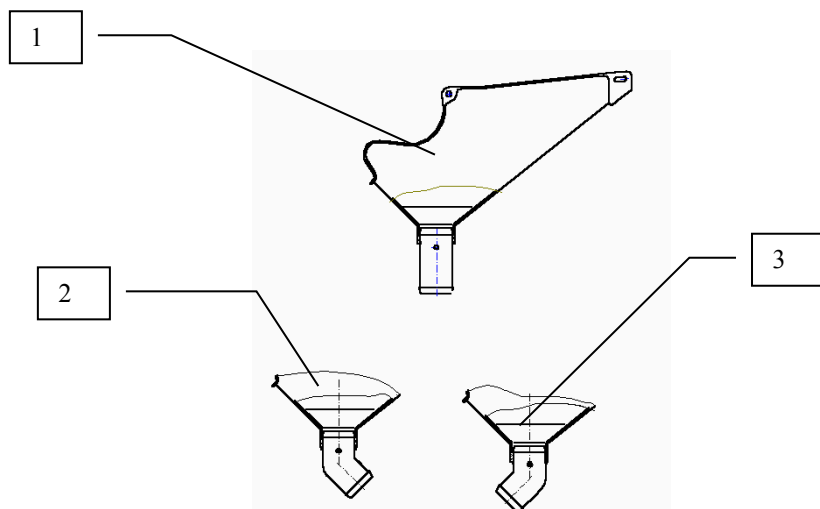
Маслёнка 2.3.45 Ц9хр
ГОСТ19853-74



СКП 01.23.040-Опора подшипниковая

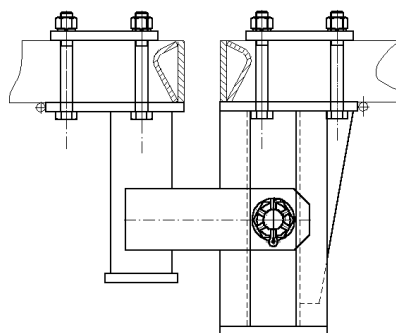
1-Втулка СКП 01.23.006А(СЗР 00 811); 2-Крышка СКП01.23.007(СЗР 00.207) ;
3-Крышка СКП 01.23.007-01(СЗР 00.207А); 4 Корпус СКП 01.23.008А (СЗР
00.638); 5-Кольцо сальниковое войлочное СКП01.23.009-2штг.; 6-Кольцо
СКП01.23.041-2штг.; 7-Болт М10х75 ГОСТ7796-70-4штг.;8- Гайка М10
ГОСТ5915-70-4штг.;
9-Шайба 10Т 65Г ГОСТ6402-80-4штг.; 10или11- Кольцо упорное КУН 60 или
Кольцо В60 ГОСТ13940-86-2штг.; 12-Манжета 1.2-60х85-1 ГОСТ8752-79-2штг.

Воронки



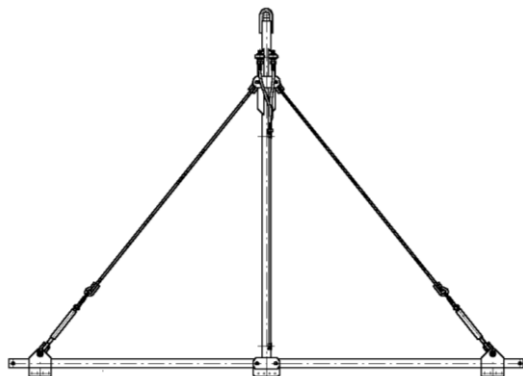
- 1-Воронка средняя СКП01.29.000 (СЗШ-00.160)
2-Воронка задняя СКП01.29.000-01 (СЗШ-00.170)
3-Воронка передняя СКП01.29.000-02 (СЗШ-00.150)

Устройство соединительное СКП14.00.000 А

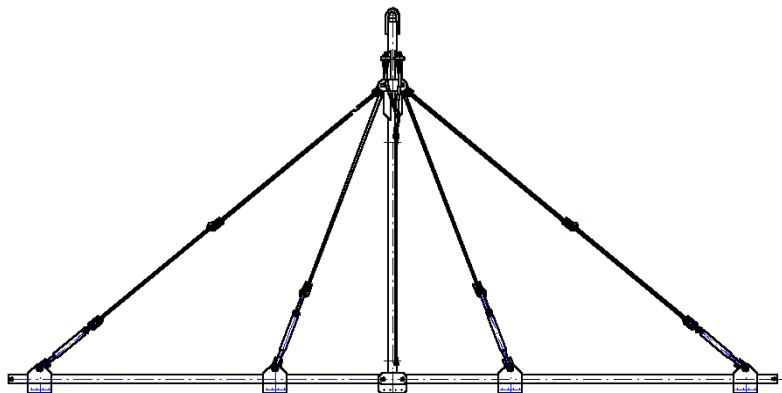


Назначение: Устройство соединительное предназначено для шарнирного соединения между собой модулей при составлении агрегатов с использованием сцепок.

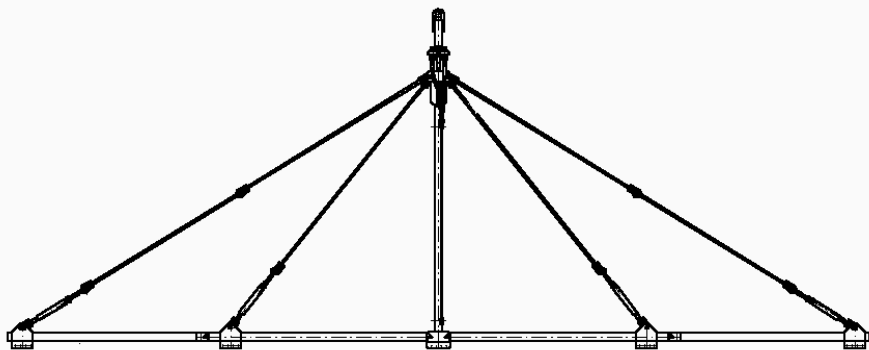
Применяемость: 3-х сеялочный агрегат-2шт. ; 4-х сеялочный агрегат-3шт.; 5-ти сеялочный агрегат-4шт.; 6-ти сеялочный агрегат- 5шт.



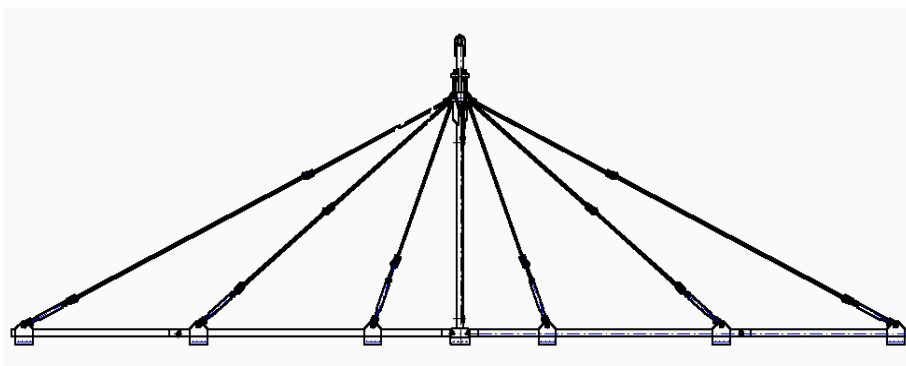
Сцепка для 3-х сеялочного агрегата СКП 03.00.000-01



Сцепка для 4-х сеялочного агрегата СКП04.00.000-01



Сцепка для 5-ти сеялочного агрегата СКП03.00.000



Сцепка для 6-ти сеялочного агрегата СКП04.00.000



Сцепка для 7-ми сеялочного агрегата СКП 07.00.000

Назначение: для составления модулей в агрегат

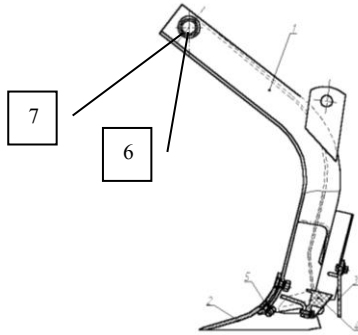
К сцепкам прикладываются:

- 1- устройство присоединительное СКП 07.00.000Ас разрывными муфтами Н.036.052.000-2шт.
- 2.Световозвращатели:передний (белый)-2шт. задний(красный)-2шт.
- 3.Рукава высокого давления армированные РВДА 16-20-710 -27
ТУ 4791-001-244497363-98-2шт.
- 4.Рукава высокого давления армированные РВДА 16-20-2500 -27
ТУ 4791-001-244497363-98-2шт.

Сборочные комплекты

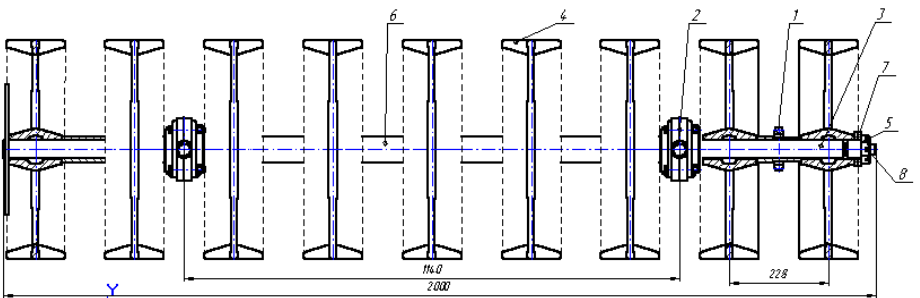
1. Комплект модернизированных узлов СКП-2,1 К1

Состоит из узлов: Рабочий орган- СКП 01.08.050-9шт. (рис.1)
Батарея катков СКП 01.23.000 Б-1шт.(рис.2)



Рабочий орган- СКП 01.08.050 (Рис.1)

1-Стойка СКП01.08.060; 2-Лапа СКП 01.08.080; 3- Накладка СКП 01.08.071;
4- Рассеиватель СКП 01.08.051; 5-Болт специальный КША 01.601(L=30 мм)
6.Втулка СКП 01.08.055(запрессована в стойку); 7-Втулка СКП 01.08.005
(СКС01.08.803)-привязана проволокой к стойке



Батарея катков СКП 01.23.000 Б (Рис.2)

1-звёздочка Z=7 СКП 01.23.020;
2-Опора подшипниковая СКП 01.23.040;
3-Вал СКП 01.23.050-02; 4 –Каток кольчато –шпоровый СКП 01.23.001М-1;
5-Гайка СКП 01.23.003-1; 6-Втулка СКП 01.23.005; 7-Шайба СКП 01.23.016
8- шплинт 5x63.016 ГОСТ397-79

Примечание: Узлы могут поставляться в з/части отдельно

2.Комплект модернизированных узлов СЗС-2,1 К1(к сеялке СЗС-2,1)

Состоит из узлов:

Сошник СЗЛ 02.010 с наральником-9шт.

Батарея катков СКП 01.23.000 Б-1шт.(см. рис2.стр.32)

Примечание: Узлы могут поставляться в з/части отдельно

3. Разобщик механизма привода СКП-2,1 К 2

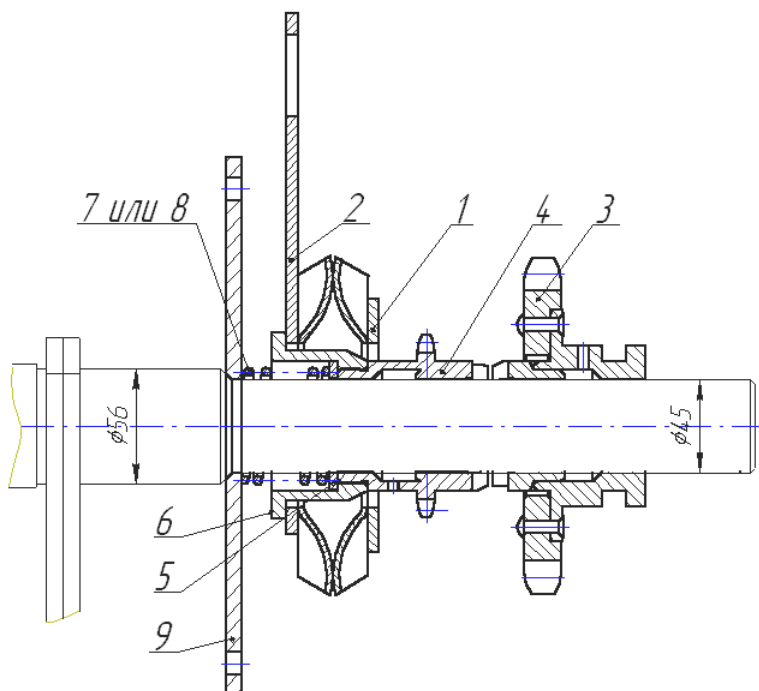


Рис3.

1-Кулачок СКП 01.06.200; 2- Поводок СКП01.06.300; 3-Звёздочка-храповик Z=12 СКП01.06.600; 4-Звёздочка-храповик СКП01.06.620А; 5-Шайба СКП01.06.001; 6- Втулка СКП 01.06.003; 7-Пружина СКП 01.06.009 или 8-Пружина СКП 01.06.009А; 9-Пластина СКП 01.14.004

Примечание:Инструкцию по применению см.приложение 1

4.Блок туковых аппаратов СКП -2,1 КЗ

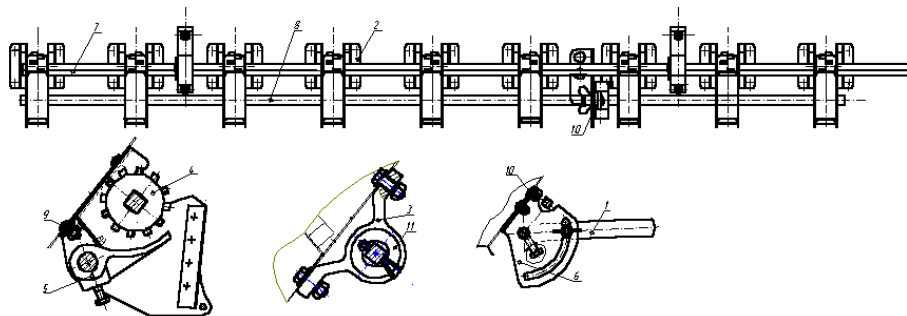
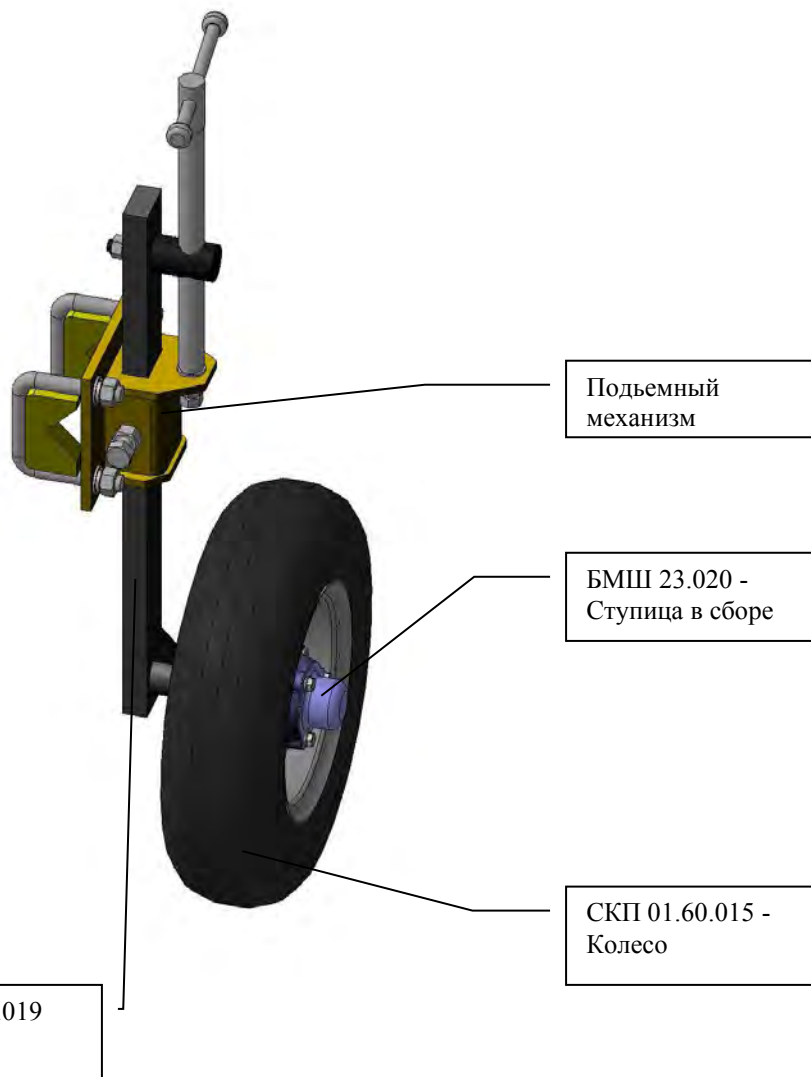


Рис.4

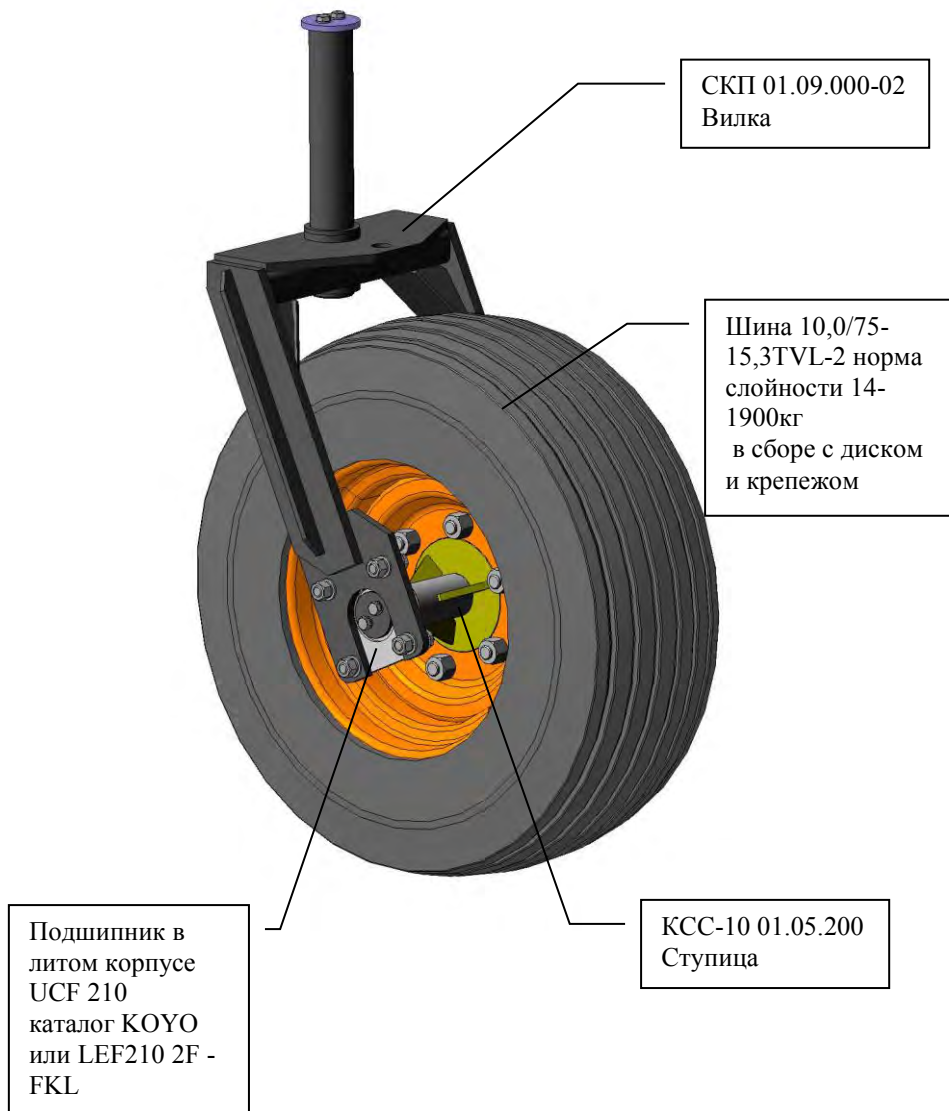
1-Рычаг СКП 01.13.800А(СЗШ 02.300)-1шт.; 2-Корпус СКП 01.13.900(СТА15-22)-9шт.; 3-Подшипник СКП 01.13.007(СЗШ-02.102) -2шт.; 4-Катушка СКП 01.13.008 (СЗШ-02.103)-9шт.; 5-Клапан СКП 01.13.009А (СЗШ-02.104 илиСЗШ.02.024)-9шт.;5-Сектор СКП 01.13.011 (СЗШ-02.202 или СЗШ.02.475)-1шт.; 7-Вал туковых аппаратов СКП 01.13.016 -1шт. ; 8- Болт СКП 01.13.018(СЗШ 02.614)-36шт.(возможна замена на М6х16 ГОСТ7796-70); 9-Болт СКП 01.13.019(СЗШ02.615)-(возможна замена на М8х20 ГОСТ7796-70); 10-Вкладыш СКП 01.13.021(СЗШ02.001)-2шт.; 11-Шайба СКП 01.13.025

Примечание: Вал туковых аппаратов СКП01.13.016 имеет квадратное сечение 14х14 (аналог СЗШ02.603-квадрат 15х15)

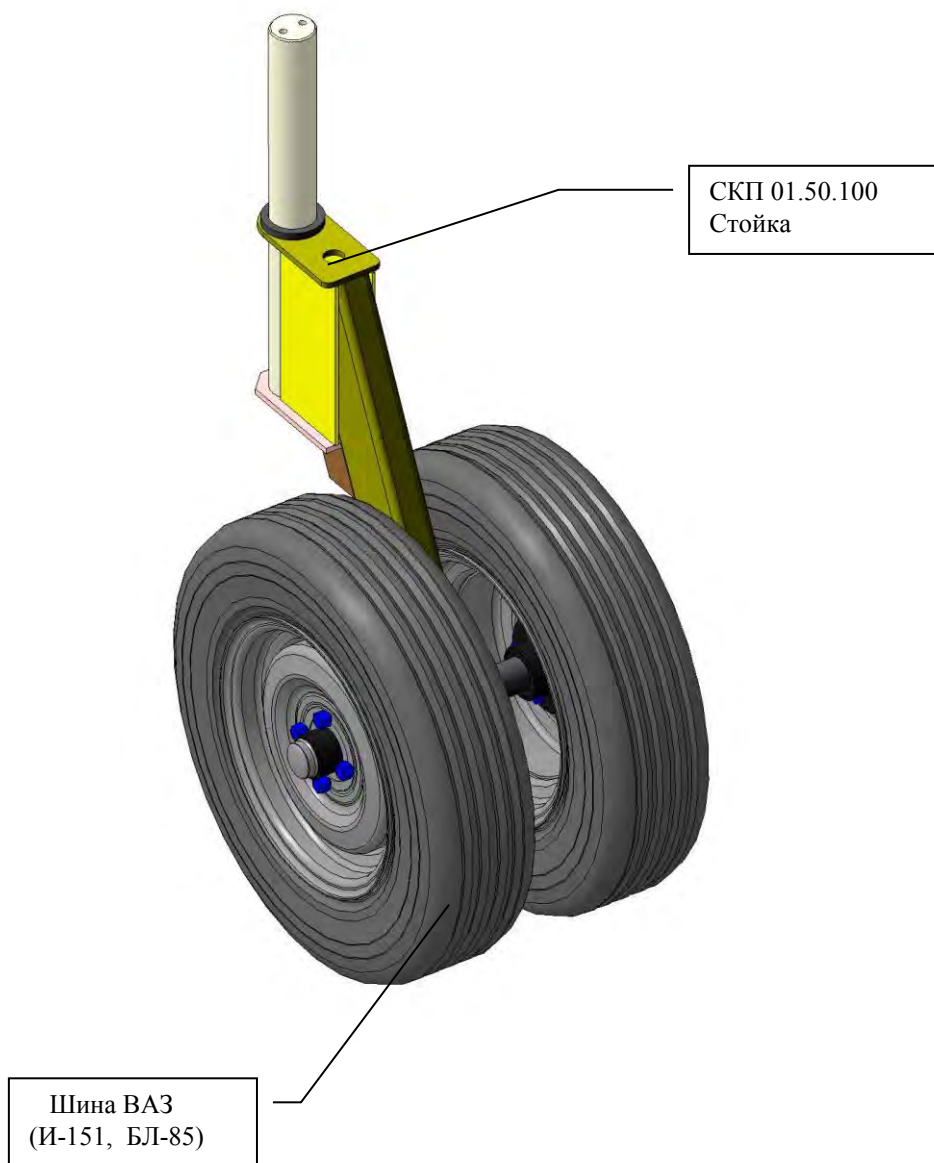
СКП 01.60.000 Опорный механизм



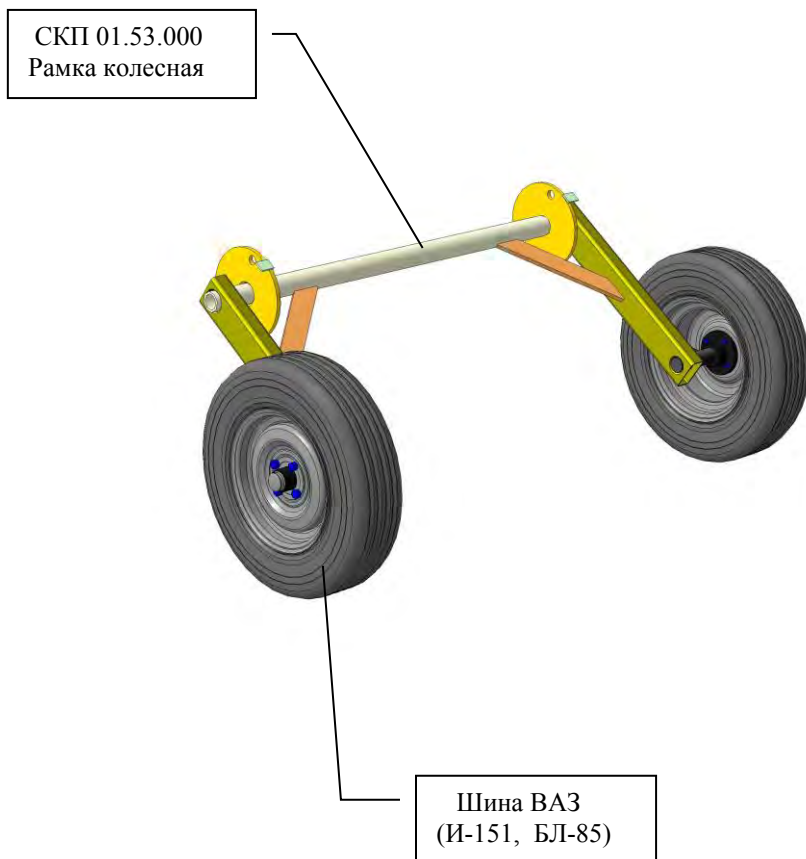
СКП КТ-12-02 Вилка в сборе с колесом



СКП 01.50.000 Опора передняя двояенная



СКП 01.53.000 Рамка колесная



5.Вал батареи катков СКП-2,1 К4(рис.5)

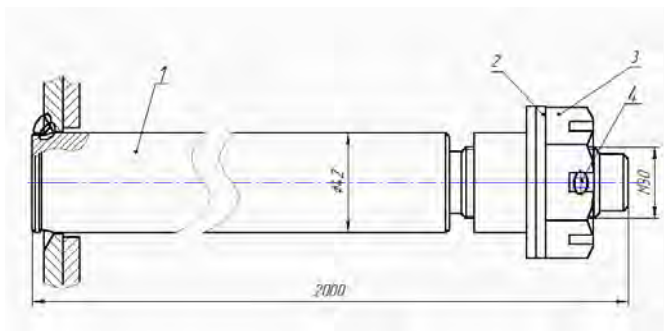


Рис.5

1-Вал СКП01.23.050-2; 2-Гайка СКП 01.23.003-1; 3-Шайба СКП 01.23.016
4-шплинт 5x63

Инструкция по применению комплекта запчастей СКП-2.1К2-Разобщик механизма привода.

Разобщик служит для включения и выключения механизма привода высевающих аппаратов. Состоит из кулачков торцевого типа (штампованных сферических), один из которых жестко закреплён на валу рамки сеялки- поз1, другой подвижный- поз.2, звёздочек- храповичков -поз.3 и поз.4, пружины-поз.5, втулки-поз.6, упорной шайбы-поз.7 (см.рис.1).

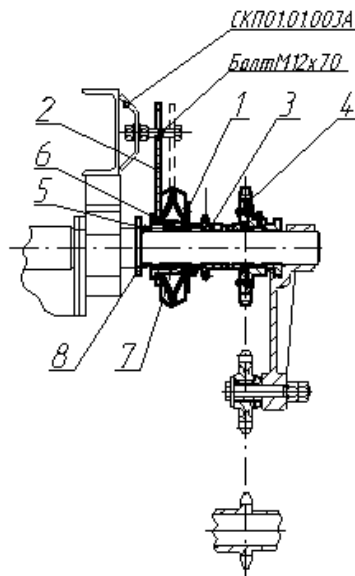


Рис1.Разобщик механизма привода

1-Кулачок (СКП 01.06.200); 2-Поводок (СКП01.06.300); 3-Звёздочка (СКП01.06.620А); 4-звёздочка (СКП 01.06.600 Z=12); 5- пружина (СКП01.06.009 или СКП01.06.009А); 6-втулка (СКП01.06.003); 7- шайба (СКП01.06.001); 8-пластина (СКП 01.14.004)

По применению на сеялках типа СКП-2,1; СТС-2,1;СКС-2.1

Разобщик установить на вал рамки в последовательности по рис.1.Совместить отверстия скобы кулачка поз.1 с отверстиями пластины поз.8 приваренной на валу рамки и закрепить болтами М10х25. Затяжку болтов производить крутящим моментом 2...3 кгс м. Подвижный кулачок поз.2 зафиксировать от проворота через поводок болтом М16х70 рис.5. Болт установить в паз пластины СКП 01.01.003А.,приваренной к брусу рамы-рис3.

После установки цепи проверить её положение .Смещение контура цепи регулировать компенсирующими шайбами. Проверить надёжность работы разобщика механизма привода: в транспортном положении звёздочки-храповички должны быть разомкнуты с зазором 1,5...2мм.

По применению на сеялках типа СЗС-2.1; СЗШ-2.1

Перед установкой разобшителя провести подготовку: срезать по сварному шву скобу СКС 01.14.502 с вала рамки рис.2. Приварить на это же место пластину СКП 01.14.004 по рис.4., перед приваркой поверхность в зоне среза сварного шва зачистить. Проверить наличие пластины СКП 01.01.003А на бруске рамы.(см.рис.3) .Далее установку разобшителя механизма привода на вал рамки производить как для сеялок СКП-2.1.

После установки цепи проверить её положение .Смещение контура цепи регулировать компенсирующими шайбами. Проверить надёжность работы разобшителя механизма привода: в транспортном положении звёздочки-храповички должны быть разомкнуты с зазором 1,5...2мм.

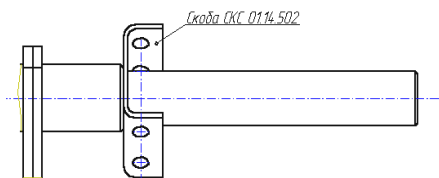


Рис.2 Скобу СКС 01.14.502 срезать по сварке.

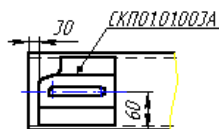


Рис.3 Положение пластины на бруске рамы.

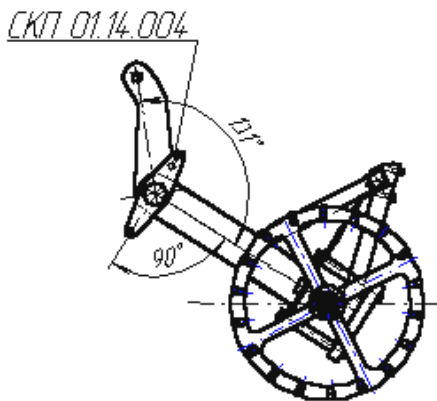


Рис4. Схема приварки на вал рамки
Пластины СКП 01.14.004

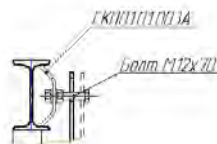


Рис5.Фиксация поводка
кулачка от проворота